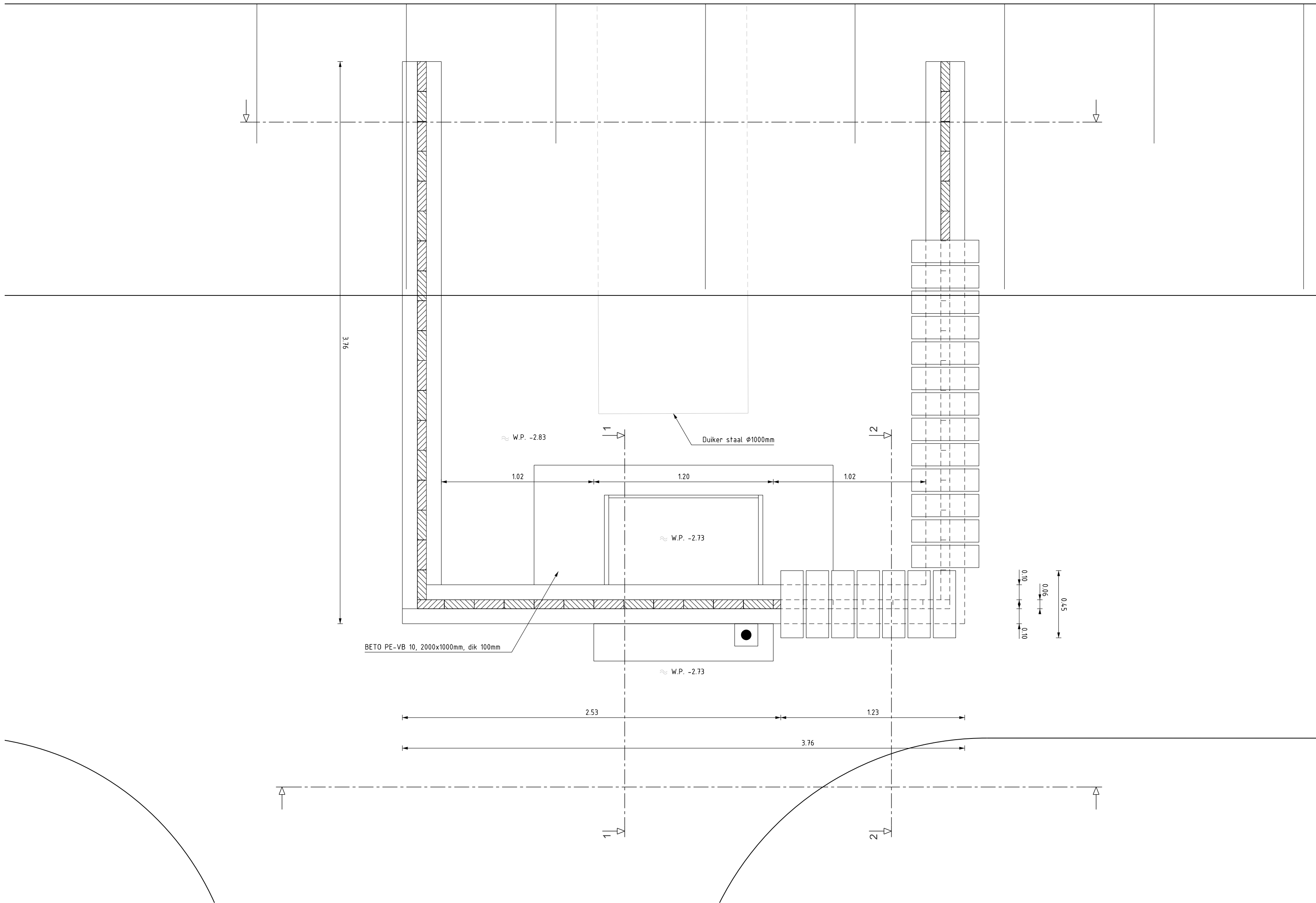
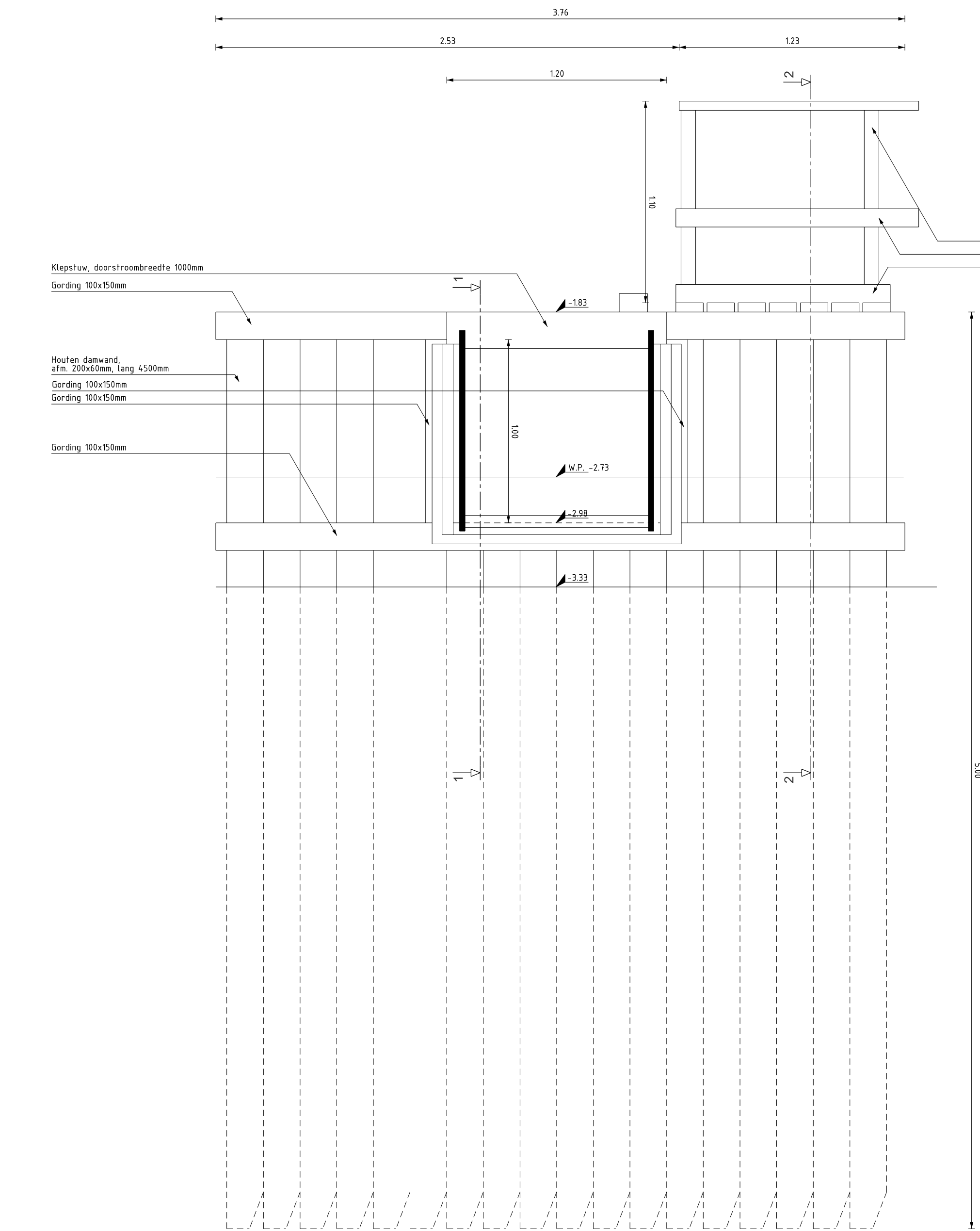


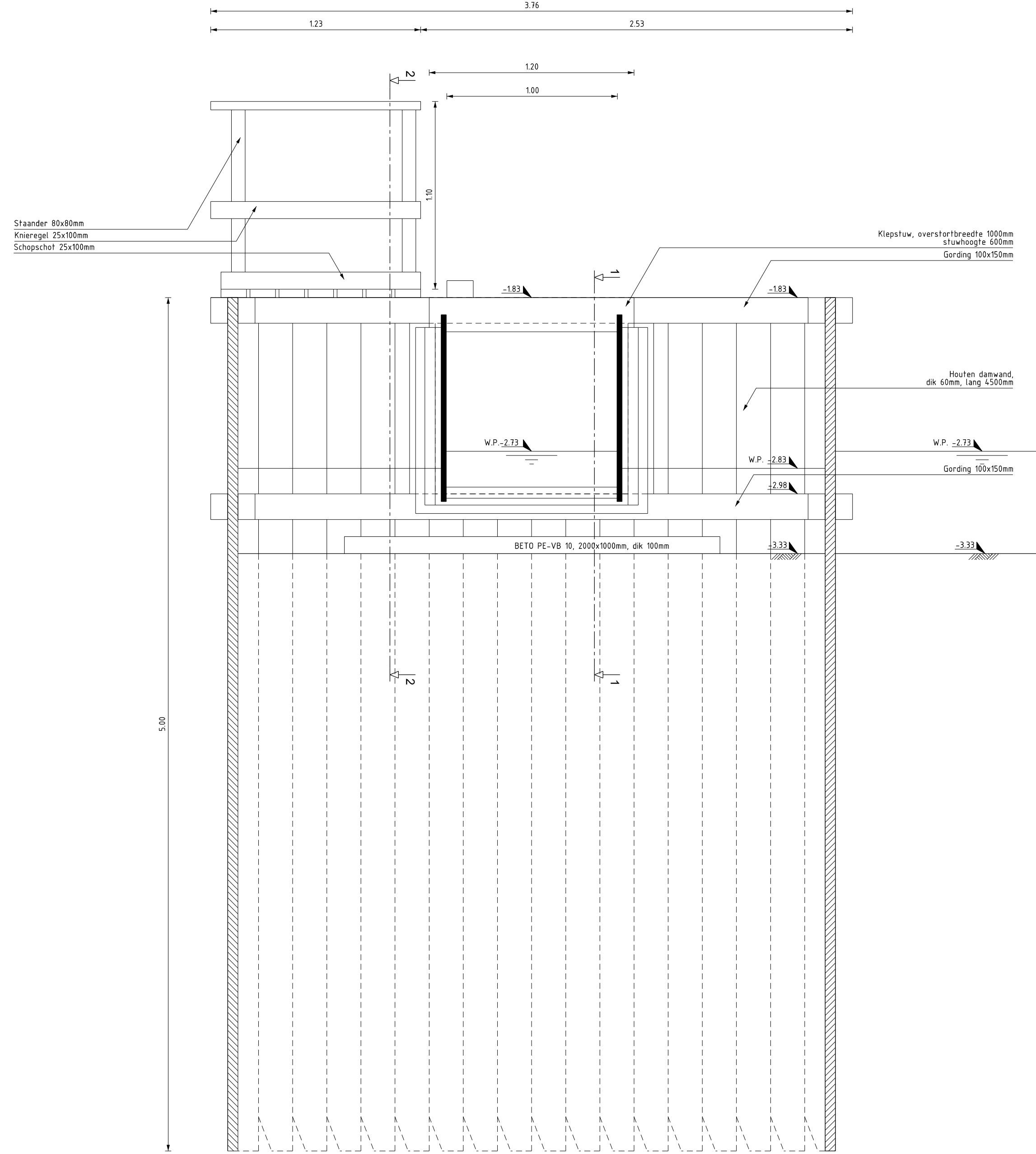
BOVENAANZICHT KLEPSTUW  
SCHAAAL 1 : 20



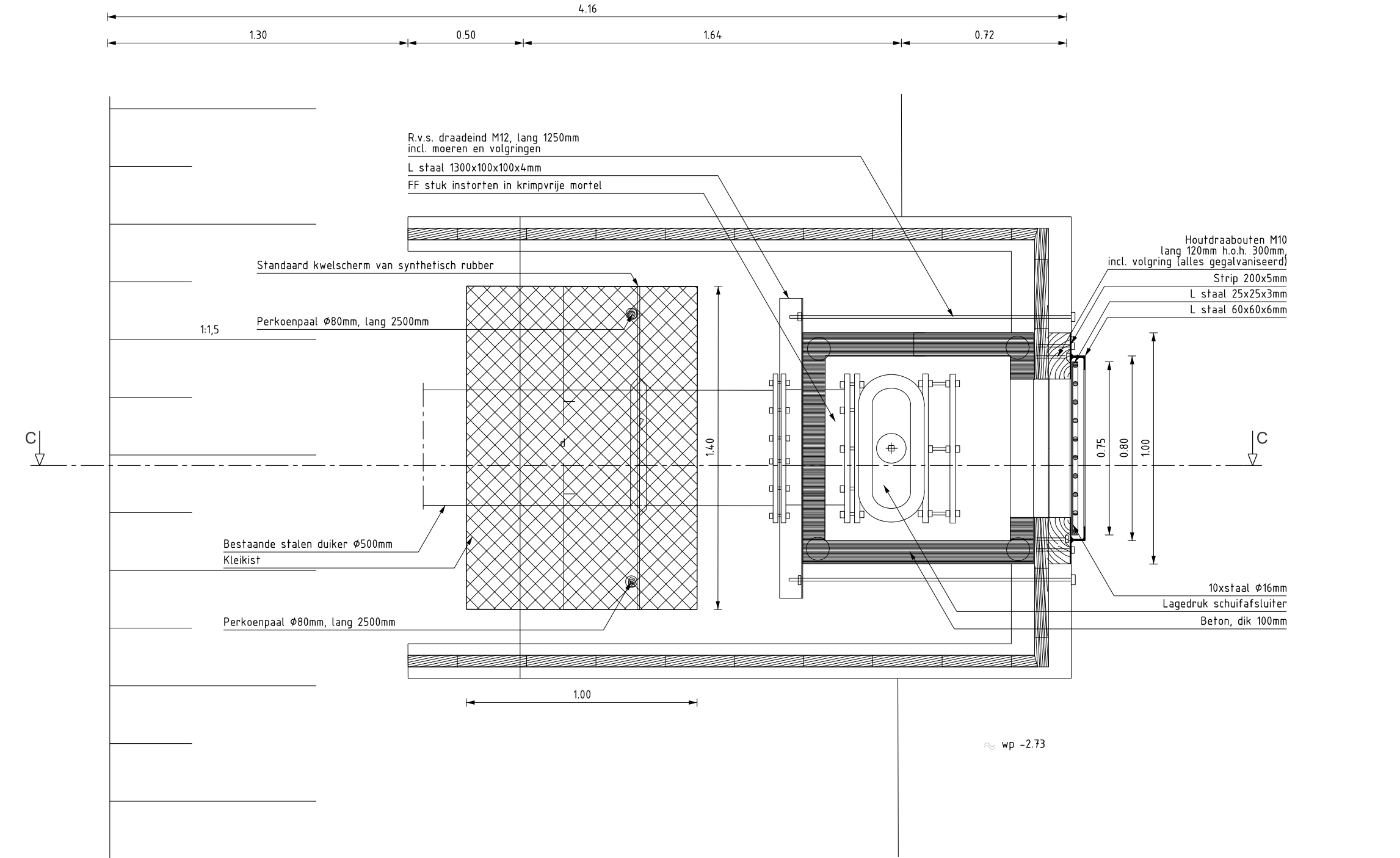
AANZICHT KLEPSTUW (HOOG PEIL)  
SCHAAAL 1 : 20



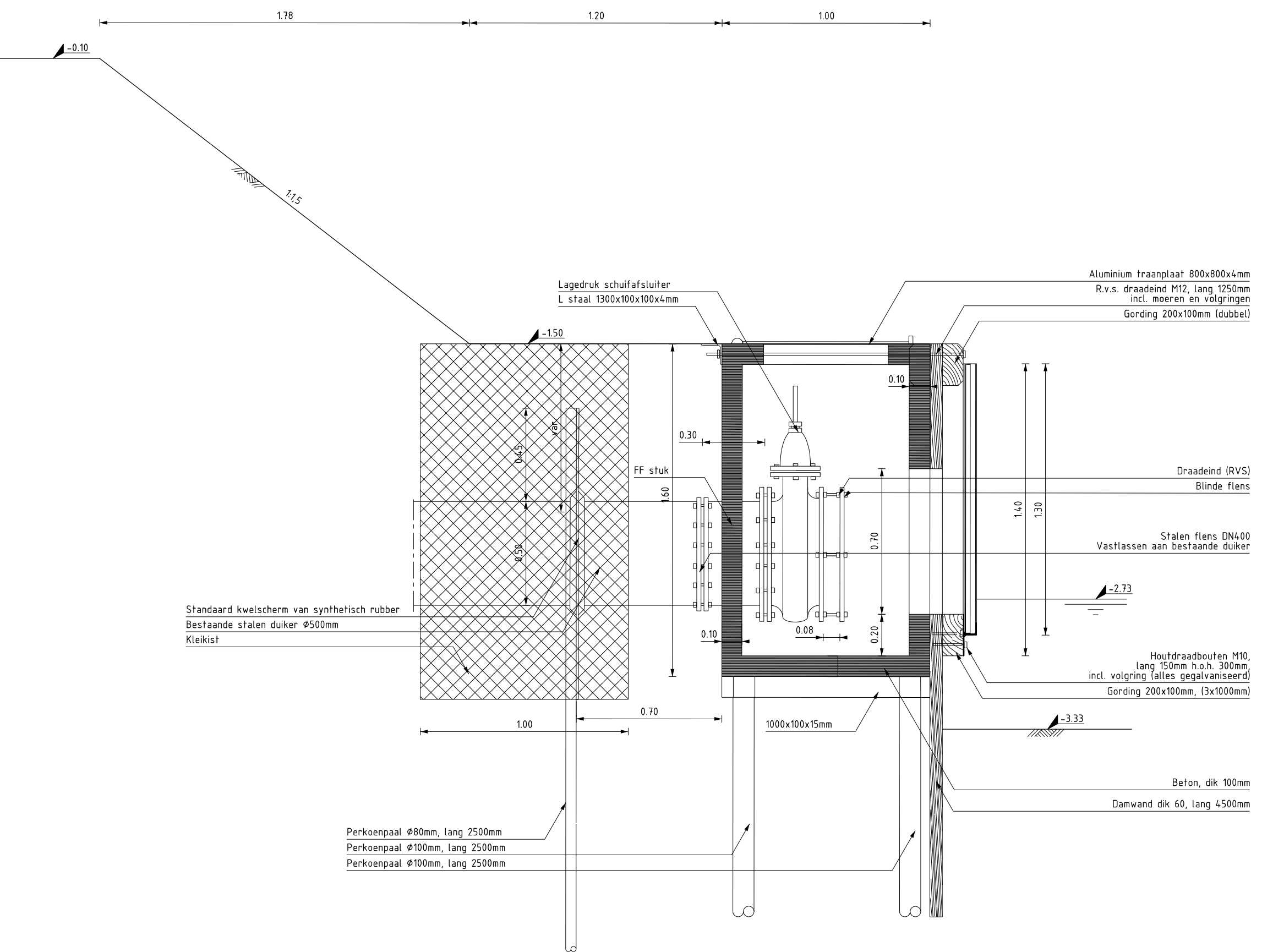
AANZICHT KLEPSTUW (LAAG PEIL)  
SCHAAAL 1 : 20



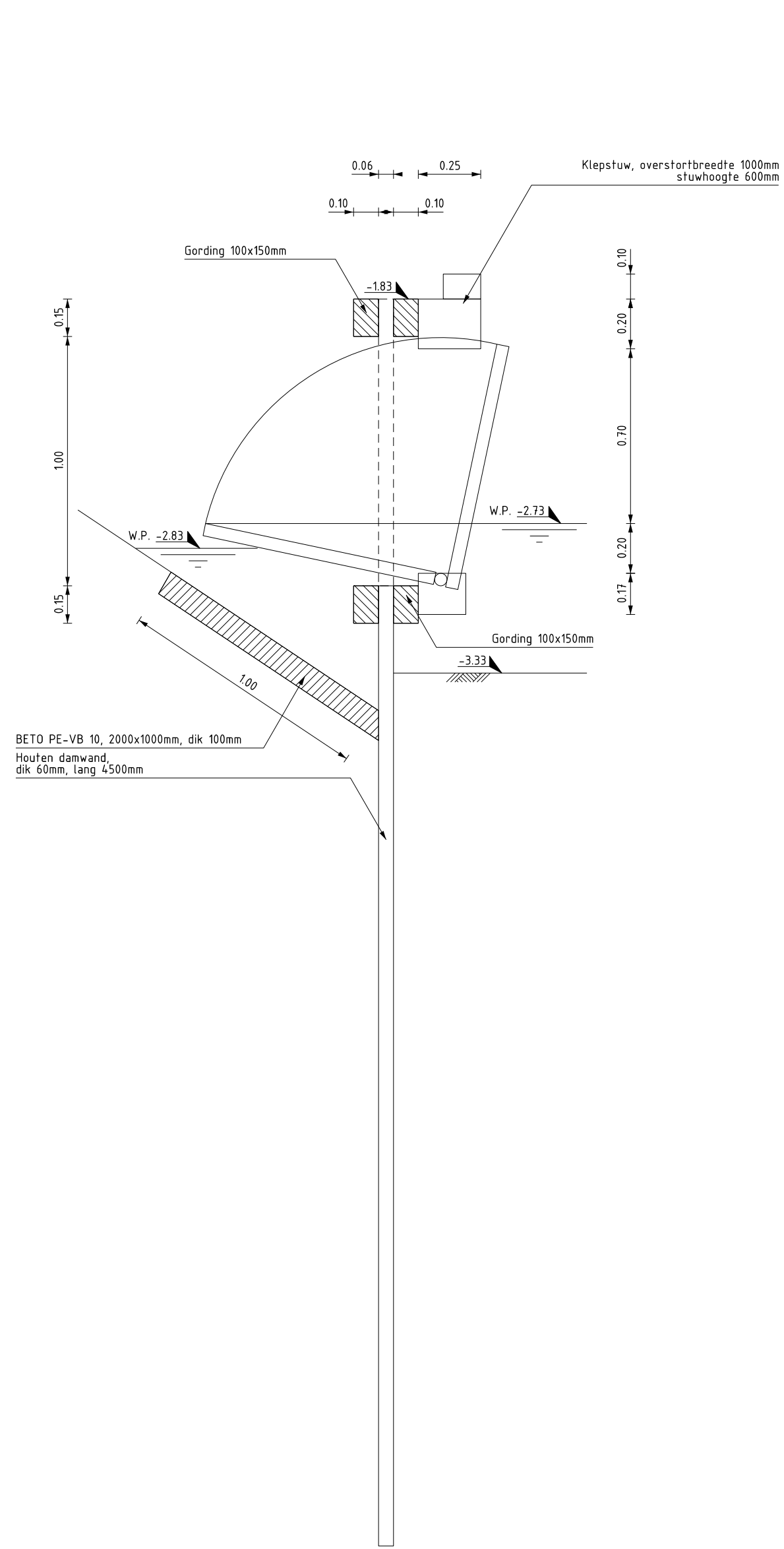
BOVENAANZICHT AFSLUITCONSTRUCTIE  
SCHAAAL 1 : 20



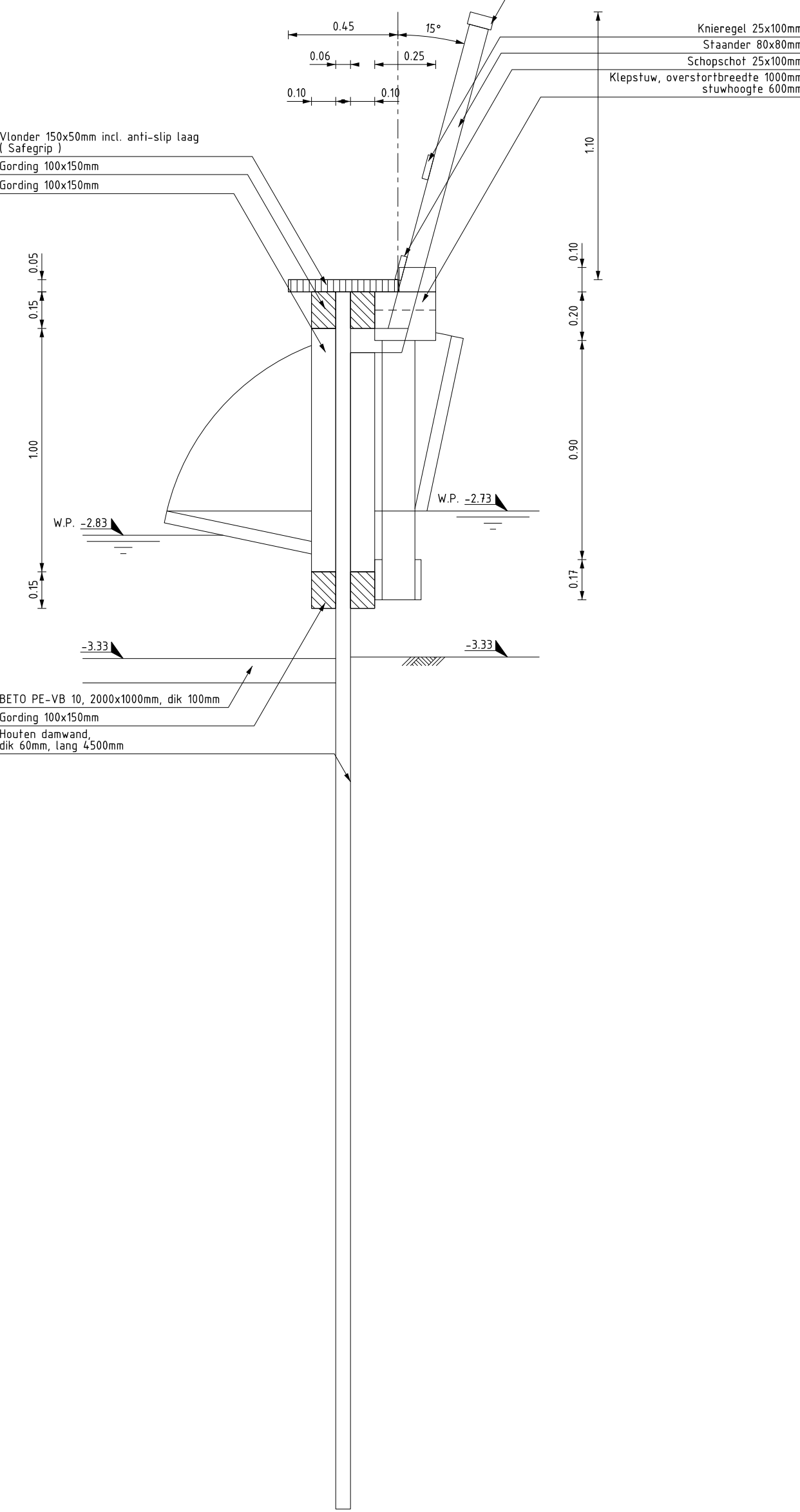
AFSLUITCONSTRUCTIE  
SCHAAAL 1 : 20



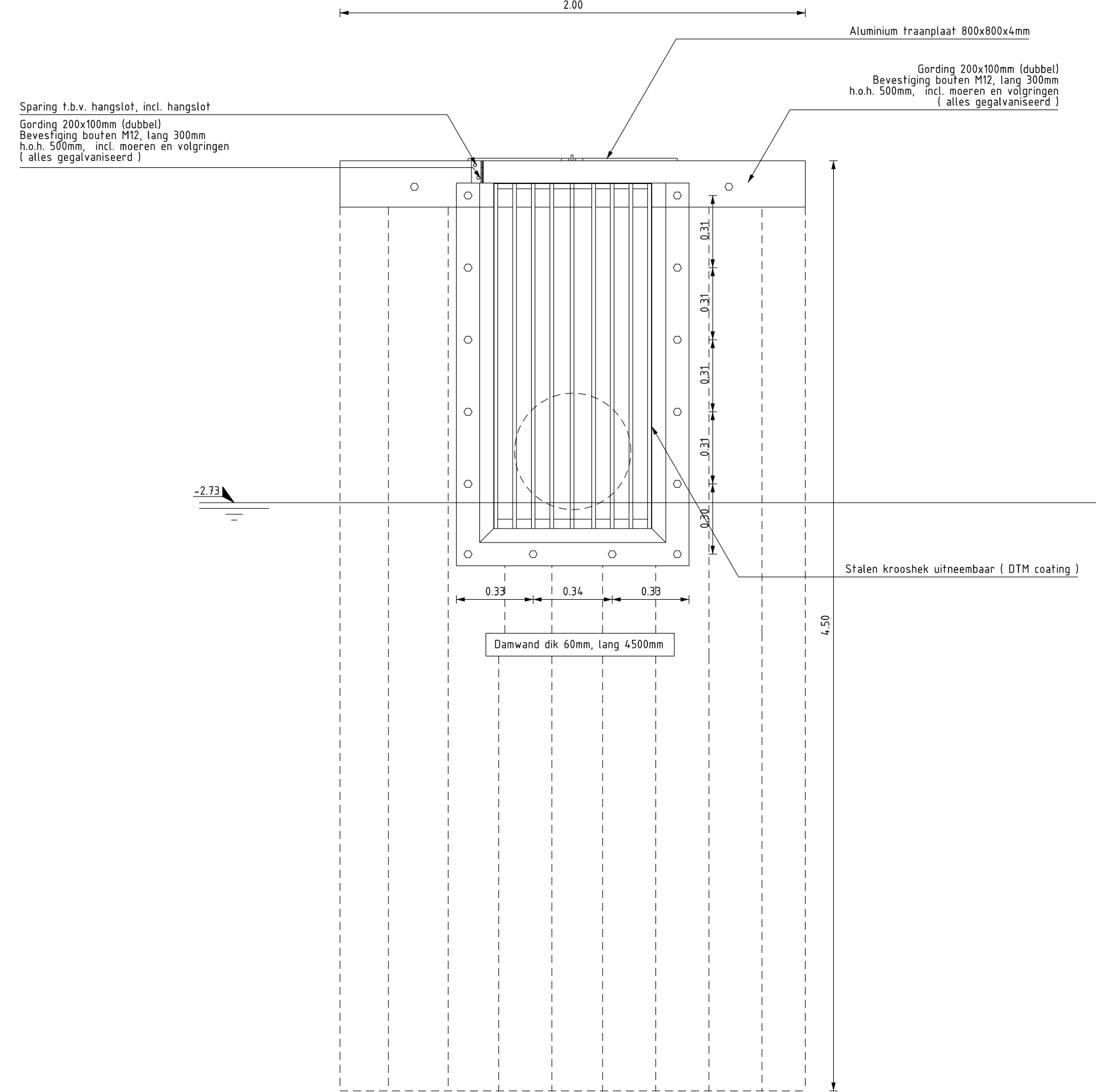
DOORSNEDE 1  
SCHAAAL 1 : 20



DOORSNEDE 2  
SCHAAAL 1 : 20



VOORAANZICHT AFSLUITCONSTRUCTIE  
SCHAAAL 1 : 20



1	07-07-2015	VAN CONCEPT NAAR DEFINITIEF	K.H.	F.T.	
2	29-05-2015	DETAILS KLEPSTUW EN AFSLUITER	K.H.	F.T.	

ALGEMENE OPMERKINGEN  
Maatregelen in meters t.o.v. N.A.P.  
Langzaam in meters  
Handmatige wijzigingen zijn niet toegestaan

Projectleider	3 van 3
F.T.	Schaal
Project	120
BOUWRIJP MAKEN MAASLANDSE DAM, FASE 1	Wijzigingsnummer
TE MAASLAND	1
DEFINITIEF	
W15-11021-BT-104C	

waalpartners civil engineering  
Tél: +31 174 62 77 51  
Postbus 270, 2010 AC, Haarlem  
www.waalpartners.nl  
info@waalpartners.nl